



Dott. Mauro Fadda

Laureato in Odontoiatria presso l'Università degli Studi di Bologna. Specializzato in Ortognatodonzia presso l'Università degli Studi di Cagliari con lode e menzione speciale con tesi "Lo sviluppo ortodontico del sito implantare". Certificato di advanced training in implant dentistry "three months fellowship program in dental implantology and bone grafting" 2000. University of Miami. Autore e co-autore di diverse pubblicazioni in campo ortodonticoprotesico-implantare. Relatore a numerosi congressi nazionali e Internazionali. Libero professionista a Bologna dove collabora con Prof Zucchelli e a Fiesse Umbertino (RO) dove si occupa prevalentemente di protesi estetica, ortodonzia preprotetica, preimplantare e ortodonzia convenzionale. Ha scritto un libro, con la collaborazione del Prof Giovanni Zucchelli, edito dalla Quintessenza, sulla MF Extrusion Technique dal titolo "Gestione non chirurgica delle paraboliche gengivali in protesi e implantologia MF Extrusion Technique"

Abstract

Una metodica minimamente invasiva per ricreare l'ampiezza biologica e/o effetto ferula, alternativa alla chirurgia ma con tempi di finalizzazione protesica molto ridotti è rappresentato dall'estrusione complementare. Con questa tecnica, attraverso l'utilizzo di un kit dedicato, ogni dentista sarà in grado, in tempi brevi (3-4 settimane) e coinvolgendo talvolta anche due soli elementi dentari, di estrudere fino a 6-7 millimetri di radice al mese, ricreando così l'ampiezza biologica ideale e/o la quantità di tessuto dentale sano sufficiente per poter protesizzare il moncone. Questa tecnica offre numerosi vantaggi rispetto alla tecnica chirurgica convenzionale, il primo fra tutti è senza dubbio la minor invasività del trattamento legata all'assenza di intervento chirurgico non necessario con l'estrusione ortodontica. Con questa tecnica i tempi per la finalizzazione protesica vengono più che dimezzati rispetto alla chirurgia e l'estetica finale è certamente migliore poiché non viene modificata la posizione delle paraboliche gengivali. Un altro vantaggio da non trascurare nell'utilizzo di questa tecnica è quello biomeccanico. Con l'estrusione ortodontica infatti, il rapporto corona/radice che si ottiene è sicuramente più favorevole rispetto a quello ottenuto con l'allungamento di corona chirurgico. Attraverso l'utilizzo di questa tecnica, è possibile rigenerare in maniera predicibile l'osso necessario per poter posizionare un impianto in un elemento dentario compromesso irreversibilmente. Oggi inoltre, a differenza del passato, i pazienti esigono soluzioni, oltre che funzionali anche altamente estetiche. Nei casi complessi quindi, è necessario eseguire una attenta analisi estetica e funzionale al fine di pianificare un trattamento che garantisca un risultato che si allontani il meno possibile da quelle che sono le aspettative del paziente. In questo corso, rivolto al protesista, all'implantologo, al dentista generico e all'ortodontista, verrà fornito uno strumento all'utilizzo di questa tecnica applicata alla protesi e all'implantologia, sulla corretta sequenza operativa nei trattamenti estetici multidisciplinari con un approccio minimamente invasivo.

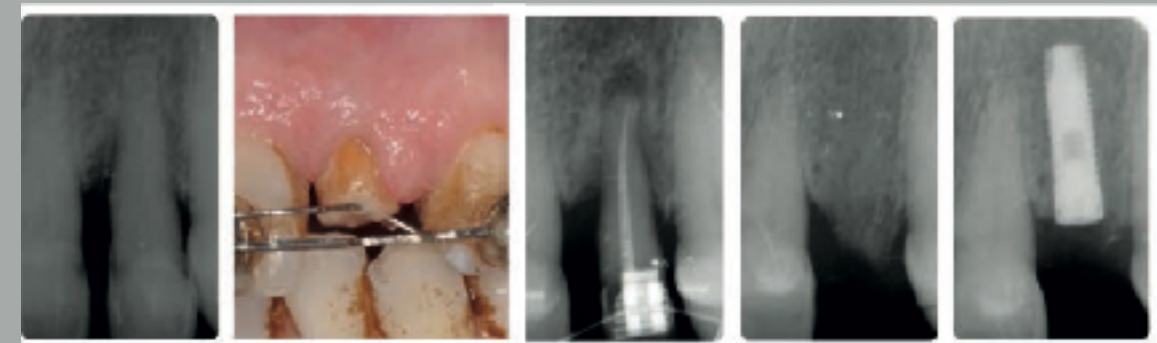
Due Carrare (PD)

25/26/27 Gennaio 2024

Corso full immersion

La gestione non chirurgica delle paraboliche gengivali in protesi e implantologia. MF Extrusion Technique.

Dott Fadda Mauro



25/26/27 Gennaio 2024

Orari del corso: Giovedì e Venerdì dalle 9.15 alle 13.00 e dalle 14.15 alle 17.30, Sabato dalle 9.15 alle 13.00.

Posti disponibili massimo 25

Eventuali disdette andranno obbligatoriamente comunicate per iscritto almeno 60 giorni prima della data del corso, pena la totale fatturazione del corso.

Quota di iscrizione al corso: €1500,00 + IVA - R.A, pari a euro 1530,00 . da versare: 50% all'iscrizione (765,00) e 50% (765,00) prima del corso.

Modalità di pagamento:

Bonifico bancario - copia in allegato -

Effettuato a favore di Mauro Fadda,
Causale: Nome Cognome, corso teorico Gennaio -2024

UniCredit Private Banking
IBAN: IT 91 Q 02008 02513 000060001037

Copia della contabile bancaria relativa al bonifico effettuato e della scheda di iscrizione dovranno essere inviate via mail a: igari@agritel.it

Titolo, Nome e Cognome
Indirizzo
..... Cap
Città prov.....
Tel.....
E-mail
part.IVA.....
Cod.Fisc.....
Cod destinatario Fatt. elettronica

Firma.....

Segreteria Organizzativa - Ilaria- 347-2208220

Programma

- Principi biologici e biomeccanica del movimento ortodontico
- L'estrusione ortodontica o eruzione forzata
- Come influenzare il risultato estetico e biomeccanico della protesi con l'ortodonzia complementare
- L'intrusione ortodontica
- Casi clinici e video sull'utilizzo dell' MF Extrusion Technique in protesi.
- Indicazioni e controindicazioni
- Tipi di apparecchi per l'estrusione preprotetica e preimplantare: principali parametri per la loro scelta
- Sviluppo ortodontico del sito implantare.
- Vantaggi dell'estrusione preimplatare
- Casi clinici e video sull'utilizzo dell' MF Extrusion Technique in implantologia.
- Trattamento pre-chirurgico delle recessioni gengivali degli incisivi inferiori secondo la tecnica Fadda/Zucchelli
- Biomeccanica dell'apparecchio Fadda/Zucchelli e sue applicazioni
- Programmazione estetica nei trattamenti multidisciplinari semplici e complessi

Sono vietate le riprese video

