

Una metodica minimamente invasiva per ricreare l'ampiezza biologica e/o effetto ferula, alternativa alla chirurgia ma con tempi di finalizzazione protesica molto ridotti è rappresentato dall'estrusione complementare. Con questa tecnica, attraverso l'utilizzo di un kit dedicato, ogni dentista sarà in grado, in tempi brevi (3-4 settimane) e coinvolgendo talvolta anche due soli elementi dentari, di estrarre fino a 6-7 millimetri di radice al mese, ricreando così l'ampiezza biologica ideale e/o la quantità di tessuto dentale sano sufficiente per poter protesizzare il moncone. Questa tecnica offre numerosi vantaggi rispetto alla tecnica chirurgica convenzionale, il primo fra tutti è senza dubbio la minor invasività del trattamento legata all'assenza di intervento chirurgico non necessario con l'estrusione ortodontica. Con questa tecnica i tempi per la finalizzazione protesica vengono più che dimezzati rispetto alla chirurgia e l'estetica finale è certamente migliore poiché non viene modificata la posizione delle parabole gengivale. Un altro vantaggio da non trascurare nell'utilizzo di questa tecnica è quello biomeccanico. Con l'estrusione ortodontica infatti, il rapporto corona/radice che si ottiene è sicuramente più favorevole rispetto a quello ottenuto con l'allungamento di corona chirurgico. Attraverso l'utilizzo di questa tecnica, è possibile rigenerare in maniera predicibile l'osso necessario per poter posizionare un impianto in un elemento dentario compromesso irreversibilmente. Verrà trattato l'argomento relativo alla finalizzazione protesica dei denti estrusi partendo dalla gestione dei provvisori e del loro profilo di emergenza per il condizionamento dei tessuti molli (BOPT). Verrà anche discusso della gestione chirurgica e non chirurgica delle parabole gengivali in protesi ed implantologia e del trattamento delle recessioni gengivali degli incisivi inferiori associate a mal posizione radicolare. Nel trattamento di questo tipo di recessioni, il primo passo dovrebbe essere quello di correggere ortodonticamente la posizione delle radici spostandole nella corretta posizione prima di procedere con l'intervento chirurgico vero e proprio. Se si vuole ottenere tale spostamento con l'ortodonzia convenzionale, si potrebbero avere però, in mani non troppo esperte, anche dei movimenti indesiderati di tutti i denti coinvolti nel bandaggio, incluso il dente interessato dalla recessione. Cercheremo di spiegare in maniera semplice come ovviare a tali problematiche. Verrà mostrato come sia possibile, attraverso l'utilizzo di un semplice apparecchio dedicato, ottenere in maniera rapida e predicibile la correzione della posizione radicolare senza che ci sia nessun altro movimento indesiderato. Parleremo inoltre dell'aspetto chirurgico vero e proprio del trattamento, sia per quanto concerne la parte teorica che quella pratica, attraverso la visione di una chirurgia live eseguita dal prof Zucchelli.

Oggi inoltre, a differenza del passato, i pazienti esigono soluzioni, oltre che funzionali anche altamente estetiche. Nei casi complessi quindi, è necessario eseguire una attenta analisi estetica e funzionale al fine di pianificare un trattamento che garantisca un risultato che si allontani il meno possibile da quelle che sono le aspettative del paziente. In questo corso, rivolto al protesista, all'implantologo, al dentista generico e all'ortodontista, verrà fornito uno strumento introduttivo all'utilizzo di questa tecnica applicata alla protesi, all'implantologia e alla chirurgia muco gengivale degli incisivi inferiori e sulla corretta sequenza operativa nei trattamenti estetici multidisciplinari con un approccio minimamente invasivo.

Padova/Bologna

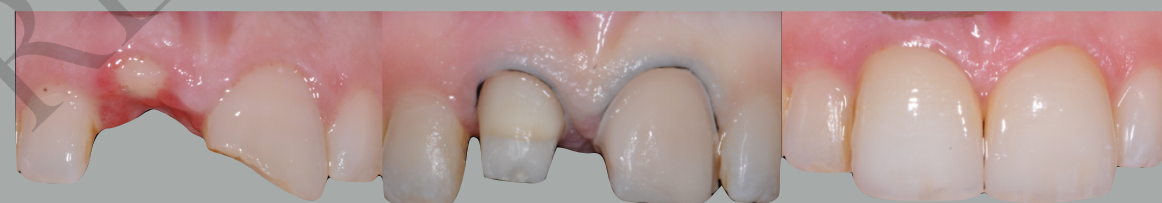
13/14 Settembre,

11/12 Ottobre, 28 Ottobre,

6/7 Dicembre 2019

Dal dente singolo gravemente compromesso al caso estetico complesso: Come gestirli in maniera semplice predicibile e minimamente invasiva

Dott Fadda M., Dott Zucchelli G., Dott Loi I.



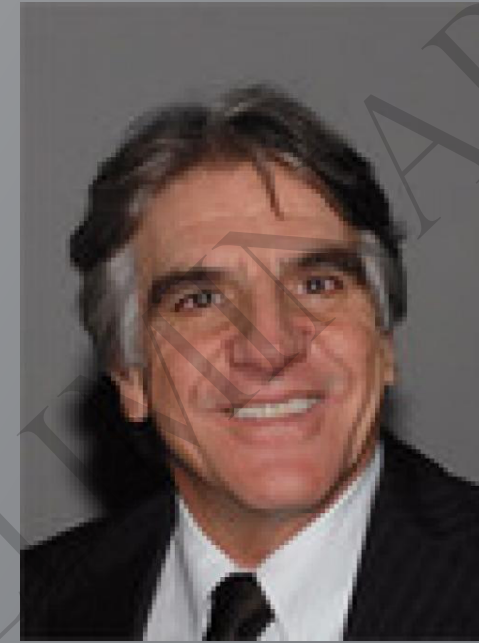
PROFILO DEI RELATORI

Dott. Mauro Fadda



Laureato in Odontoiatria presso l'Università degli Studi di Bologna. Specializzato in Ortognatodonzia presso l'Università degli Studi di Cagliari con lode e menzione speciale con tesi "Lo sviluppo ortodontico del sito implantare". Certificato di advanced training in implant dentistry "three months fellowship program in dental implantology and bone grafting" 2000. University of Miami. Autore e co-autore di diverse pubblicazioni in campo ortodonticoprotesico-implantare. Libero professionista a Bologna dove collabora con Prof Zucchelli e a Fiesso Umbertino (RO) dove si occupa prevalentemente di protesi estetica, ortodonzia preprotetica, preimplantare e ortodonzia convenzionale.

Dott Ignazio Loi



Laureato in Medicina e Chirurgia e specializzato in Odontostomatologia e Protesi Dentaria presso l'Università di Cagliari. Socio Attivo all'Accademia Italiana di Odontoiatria Protetica. Esercita la libera professione a Cagliari. Co-autore del libro "Rimodellamento Osseo Perimplantare: Background Scientifico e Implicazioni Cliniche".

Prof. Giovanni Zucchelli DDS PhD



Laurea in Odontoiatria e Protesi Dentaria. Dottorato di Ricerca in "Biotecnologie mediche" indirizzo "Tecnologie biomediche" presso l'Università degli Studi di Bologna. Professore Associato di Parodontologia all'Università di Bologna. Abilitato, dal 2014, al Ruolo di Professore Ordinario. Socio Attivo della European Academy of Esthetic dentistry, Italian academy of osteointegration, Società Italiana di Parodontologia, Italian academy of esthetic dentistry e membro dell'European Federation of Periodontology. Associate Editor dell'International Journal of Esthetic Dentistry e membro dell'Editorial Board del Journal of Periodontology, European journal of osteointegration e International Journal of Periodontics and Restorative Dentistry. Autore di più di 100 pubblicazioni impattate in campo parodontale ed Implantare. Relatore ai più importanti congressi nazionali ed internazionali. Ha tenuto corsi e chirurgia dal vivo in numerosi paesi. E' uno dei chirurghi parodontali più apprezzati al mondo. Autore di 2 libri-atlanti (editi da Martina) e di un libro "best seller" sulla "Chirurgia estetica mucogengivale" (edito da Quintessenza) e tradotto in 12 lingue. E' Cautore del Capitolo "Mucogingival therapy" del libro "Clinical periodontology and implant dentistry" di Jan Lindhe & Niklaus Lang (ed. Wiley-Blackwell) e del libro "testo atlante di Parodontologia e Terapia implantare" della Società Italiana di Parodontologia (edito da Quintessenza).

Date: 13/14 Settembre, 11/12 Ottobre, 28 Ottobre, 6/7 Dicembre 2019
Orari del corso: Venerdì dalle 9.15 alle 13.00 e dalle 14.30 alle 17.30, Sabato dalle 9.15 alle 13.00. Lunedì 28 Ottobre (Bologna) dalle 9,30 alle 13 e dalle 14,30 alle 17,30
Posti disponibili: minimo 18, massimo 28.
Eventuali disdette andranno obbligatoriamente comunicate per iscritto almeno 60 giorni prima della data del corso, pena la totale fatturazione del corso.
Quota di iscrizione al corso: €2500,00 + IVA da versare: 50% all'iscrizione e 50% prima del primo incontro.

Modalità di pagamento:

Bonifico bancario

Effettuato a favore di Mauro Fadda,
Causale: Nome Cognome Codice corso CA1958

UniCredit Private Banking
IBAN: IT 91 Q 02008 02513 000060001037

Copia della contabile bancaria relativa al bonifico effettuato e della scheda di iscrizione dovranno essere inviate via mail a: igari@agritel.it

Titolo, Nome e Cognome
Indirizzo
..... Cap
Città prov.....
Tel.....
E-mail
part.IVA.....
Cod.Fisc.....

Firma.....

Segreteria Organizzativa - Ilaria- 347-2208220

- Principi biologici e biomeccanica del movimento ortodontico
- L'estrusione ortodontica o eruzione forzata
- Come influenzare il risultato estetico e biomeccanico della protesi con l'ortodonzia complementare
- Indicazioni e controindicazioni
- Tipi di apparecchi per l'estrusione preprotetica e preimplantare: principali parametri per la loro scelta
- Gestione del profilo di emergenza dei provvisori nei denti estrusi (BOPT)
- Sviluppo ortodontico del sito implantare.
- Vantaggi dell'estrusione preimplantare
- Trattamento pre-chirurgico delle recessioni gengivali degli incisivi inferiori secondo la tecnica Fadda/Zucchelli
- Biomeccanica dell'apparecchio Fadda/Zucchelli e sue applicazioni
- Eziopatogenesi delle recessioni gengivali degli incisivi inferiori.
- Il trattamento chirurgico delle recessioni gengivali degli incisivi inferiori: recessioni isolate e/o recessioni multiple
- Trattamento chirurgico delle recessioni sugli incisivi inferiori, con live surgery eseguita dal Prof Zucchelli
- Presentazione da parte dei corsisti, di un caso di estrusione pre protetica o preimplantare con discussione e piano di trattamento
- Programmazione estetica nei trattamenti multidisciplinari semplici e complessi
- **Pratica:** durante il primo e il terzo incontro, verranno eseguite delle prove pratiche su modelli per la costruzione degli apparecchi estrusivi da parte del relatore e dei corsisti.

Sono vietate le riprese video

